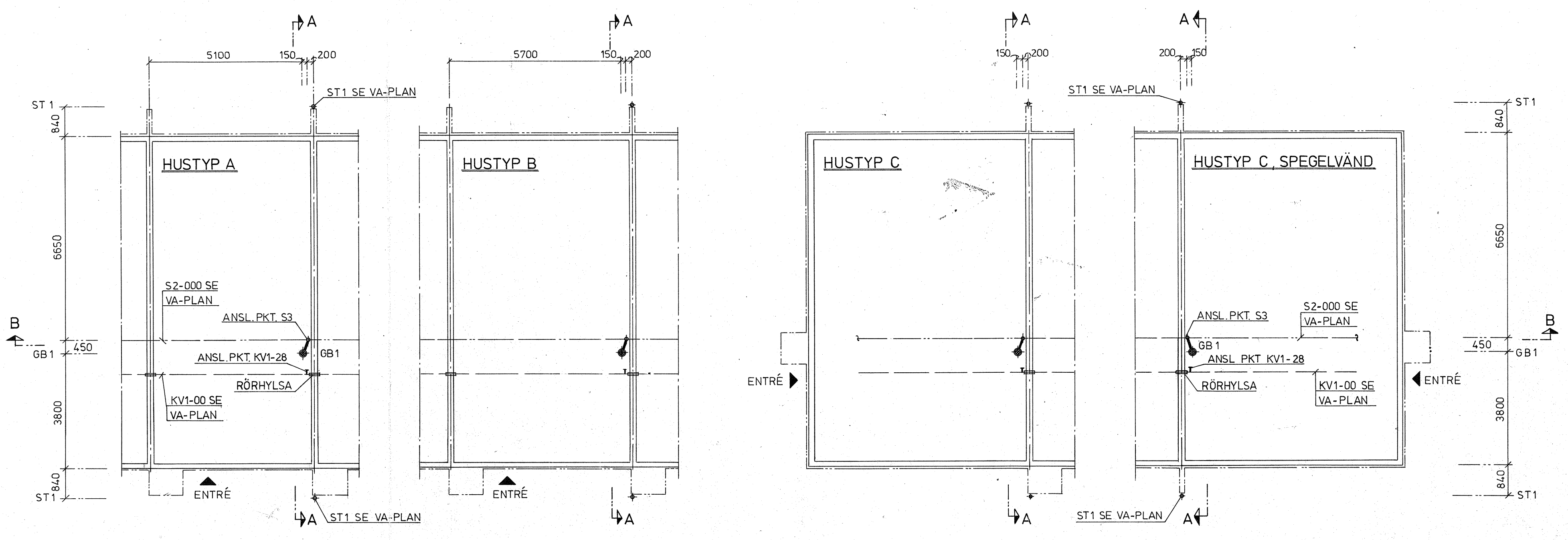
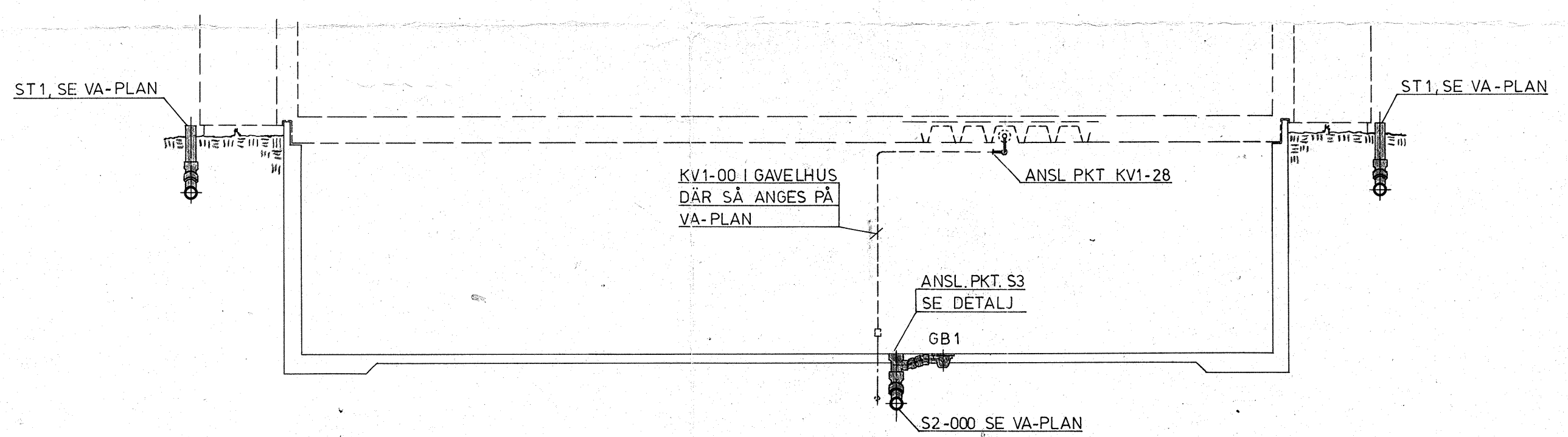


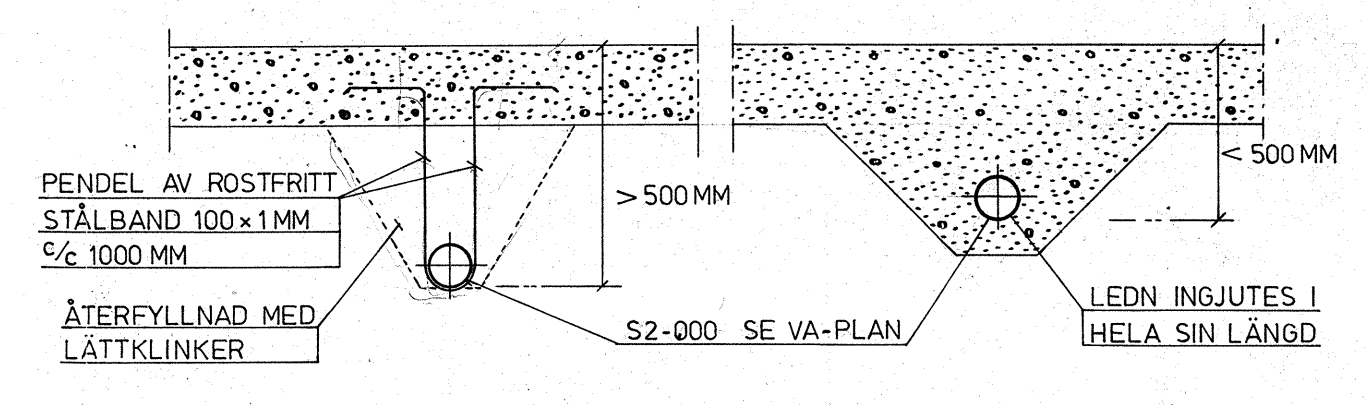
BETECKNINGAR		
KV1	Kallvattenledning	Cu, 12,3222
KV3	Kallvattenledning	PEL, 11,621
S2	Spillvattenledning	PVC, 11,612
S3	Spillvattenledning (HTA)	PVC, 11,61
AV1	Avstängningsventil typ "JF" med betäckning RSK 7037716 i körbar yta och RSK 7033418 i övriga ytor	16,13
AV3	Avstängningsventil RSK 4301842	
B3	Rens- och inspektionsbrunn, PVC, $\phi$ 200/160. Betäckning RSK 7015134 på ram av betong	
GB1	Golvbrunn RSK 7113715 med tätt lock	
ST1	Stupprörsansl. av PEH $\phi$ 110 mm, till full sockelhöjd. Se detalj	
GB2	Golvbrunn RSK 7113574	
S4	Spillvattenledning	ABS, 12,65
Anmärkning		
Plushöjder på hus respektive mark se markplaneringsritning. Regnvattenledningar från stupprörsansl. (ST1) och fram till läsbunn är likasa PVC, $\phi$ 110 (R2). Dimensionerande täckningsdjup vid stupprörsansl. är min. 650 mm till vattengång. På ritn. angivna plushöjder avser vattengång och för brunnar med lås utgående vattengång.		



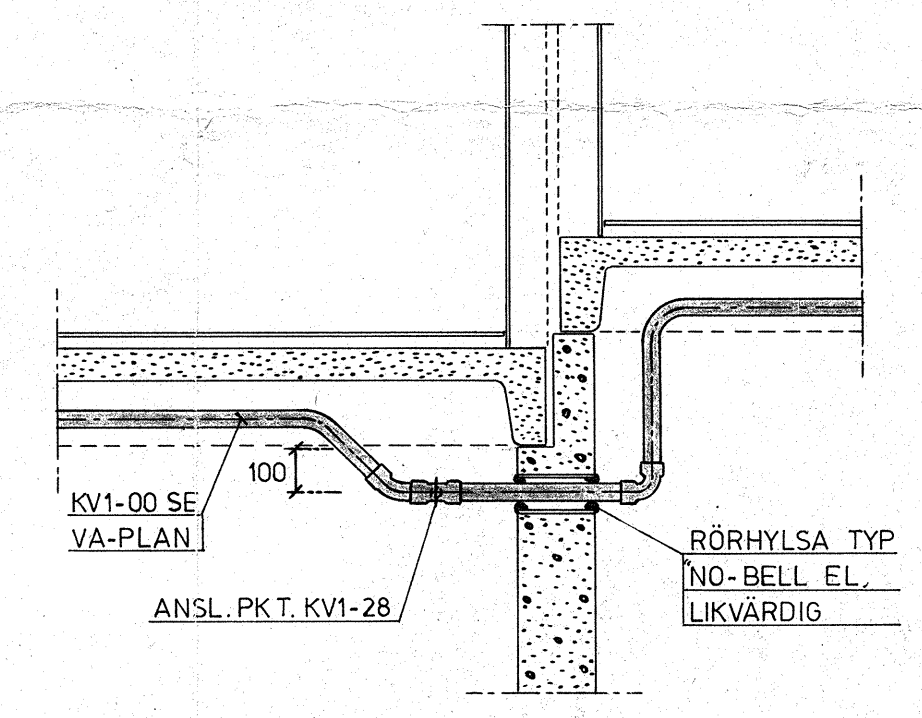
GRUNDPLANER  
1:100



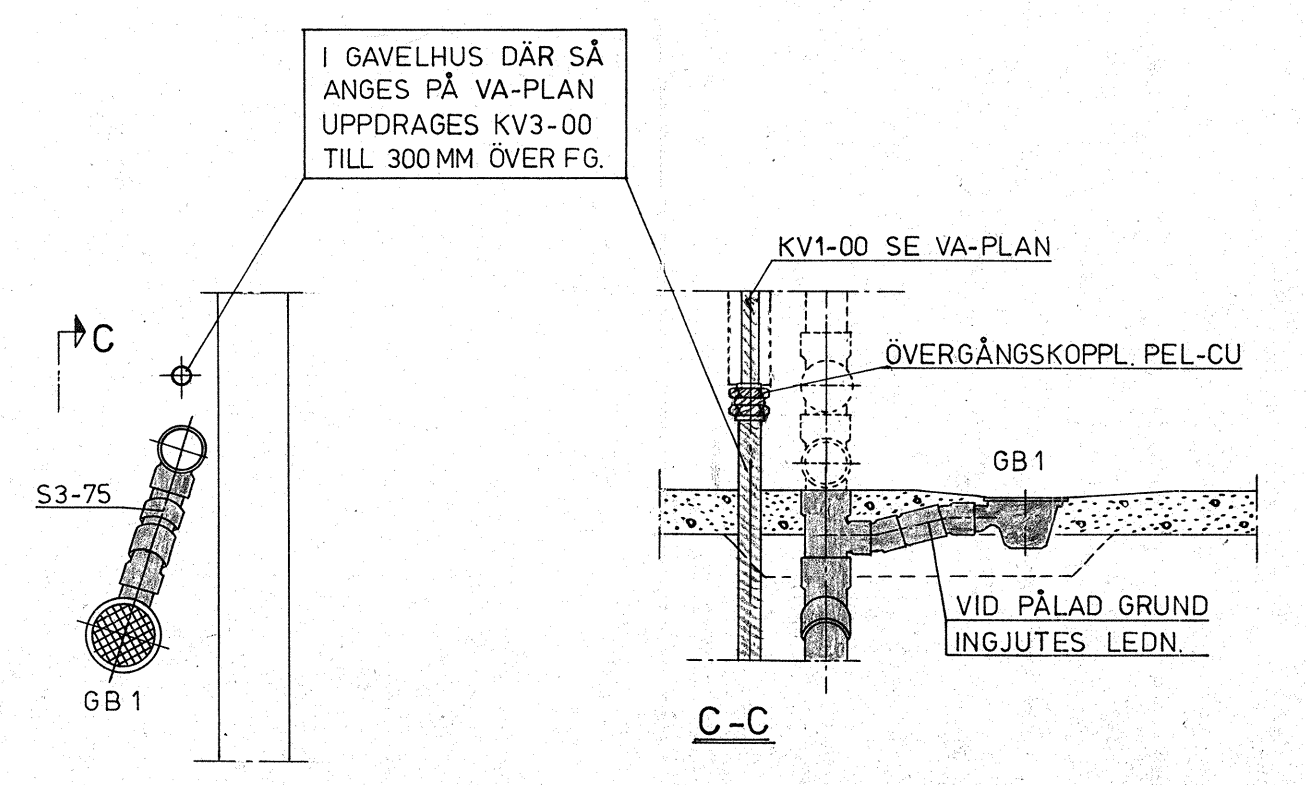
SEKTION A-A  
1:50



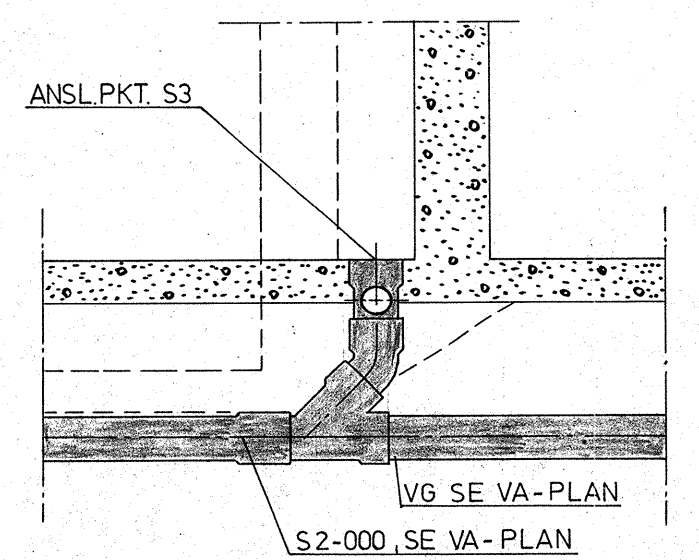
DETALJ AV LEDN. FÖRLÄGGN VID PÅLAD GRUND  
1:20



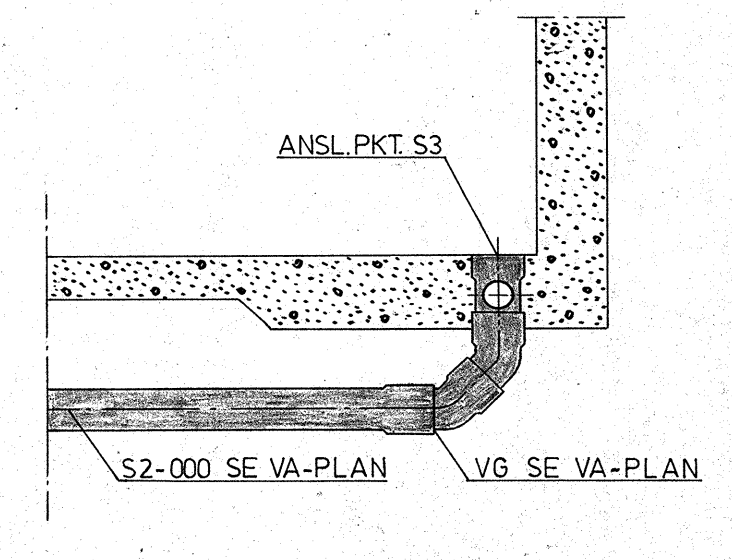
DETALJ AV KV-LEDN GENOM VÄGG  
1:20



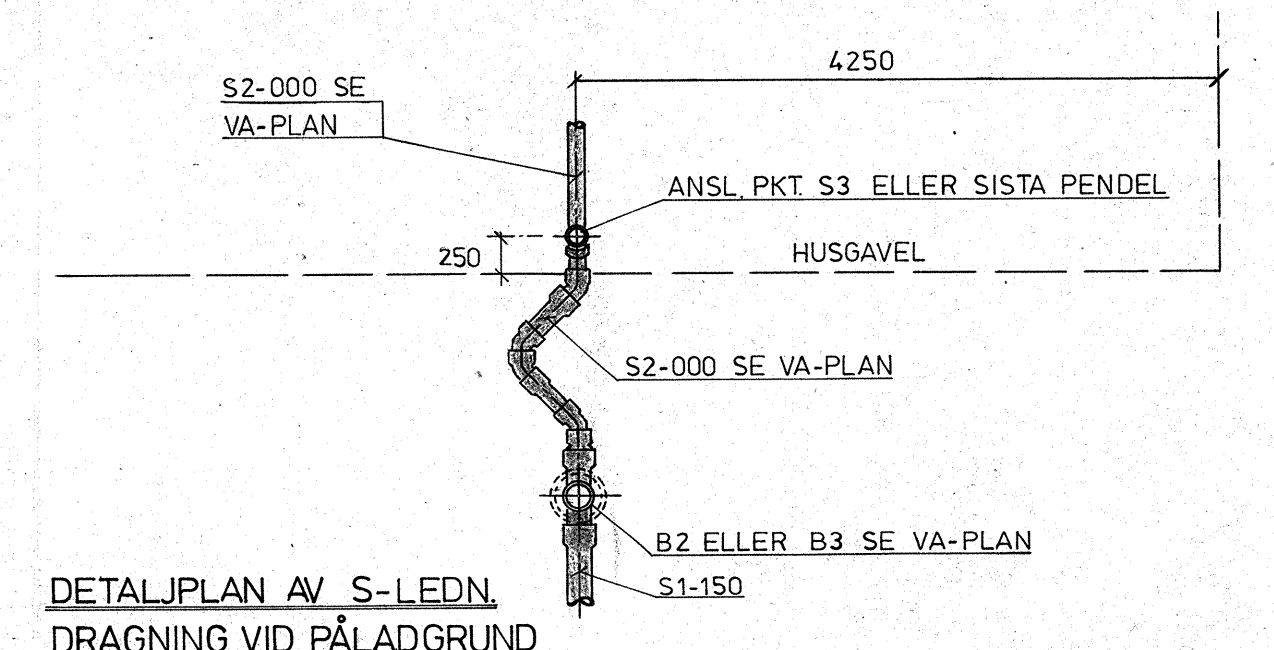
DETALJ AV ANSL. PKT. S3  
1:20



ANSL. VID MELLANHUS B-B  
1:20



ANSL. VID ÄNDHUS B-B  
1:20



DETALJPLAN AV S-LEDN. DRAGNING VID PÅLADGRUND  
1:50

B KOMPLETTERING 78.0201  
A ALLM. REV. 77.10.25

REG.	ANT.	REVIDERINGEN AVSER	SIGN.	DATUM
A		CELANDER FORSER LINDGREN ARKITEKTKONTOR AB		08/83 02 80
K		AB SKANSKA CEMENTGJUTERIET		03/12 40 80
V		AB SKANSKA CEMENTGJUTERIET		04/14 40 00
E		AKE STRAND INGENJÖRSBYRA AB		04/10 17 75
T		SÖDERBLOM & PALM I GBG AB		03/42 08 90
RITAD AV L.C.				
HANDL. AV				
GRANSKAD AV				
GÖTEBORG 1977 05 03				
ARBETSNUMMER 377				
RITINGSNUMMER VA-18				
REG. B				

AB SKANSKA CEMENTGJUTERIET  
ÖSTRA SISJÖN  
KOBBERGÅRDEN 6:363  
HUSTYP A,B,C & CS  
GRUNDPLANER, DETALJER