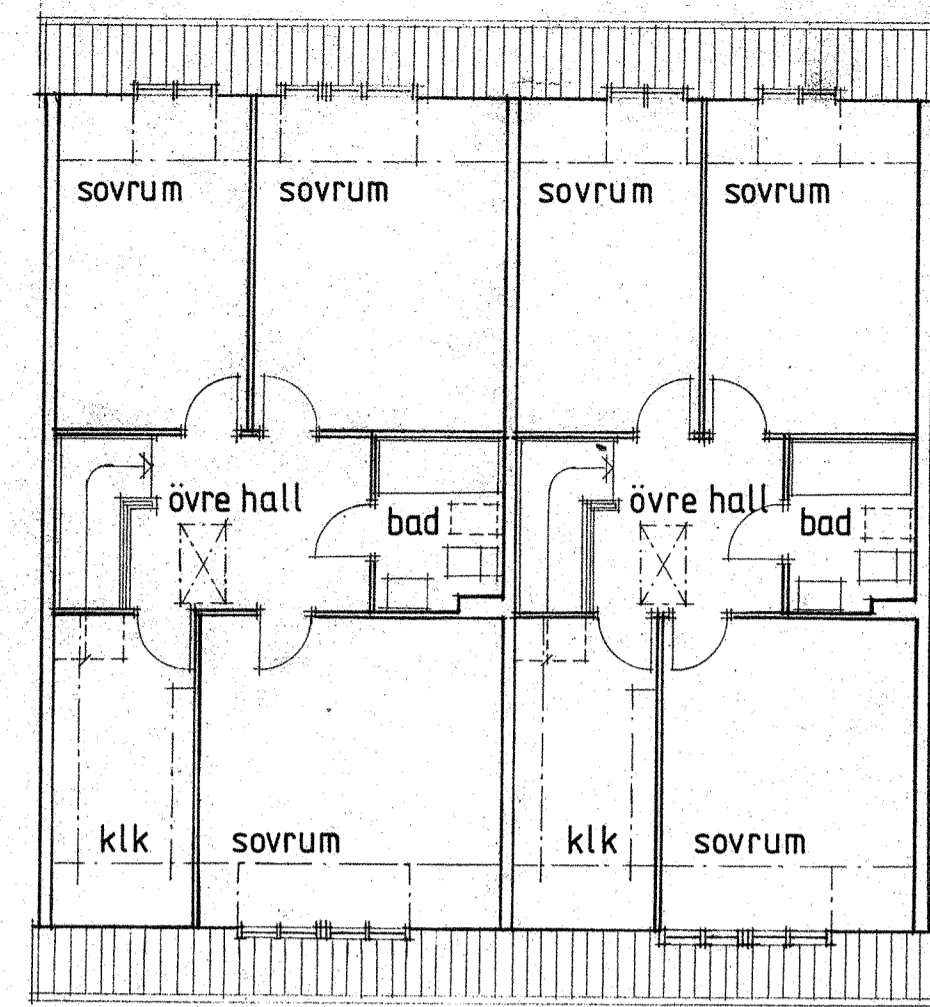
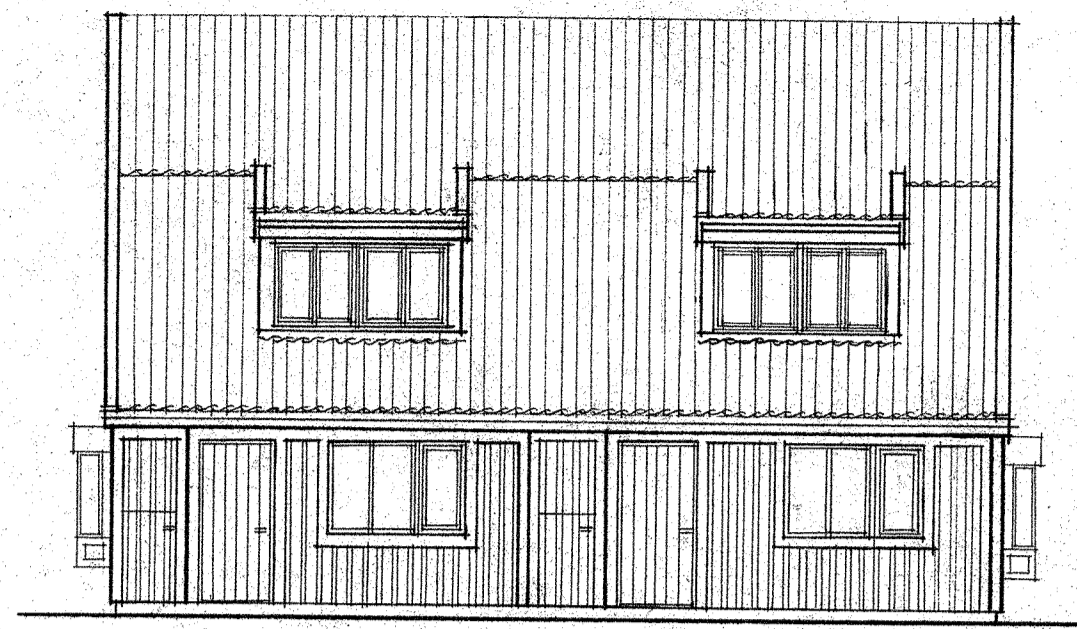


ÖVERPLAN



ÖVERPLAN



ENTRÉFASAD
Agvb Bghb



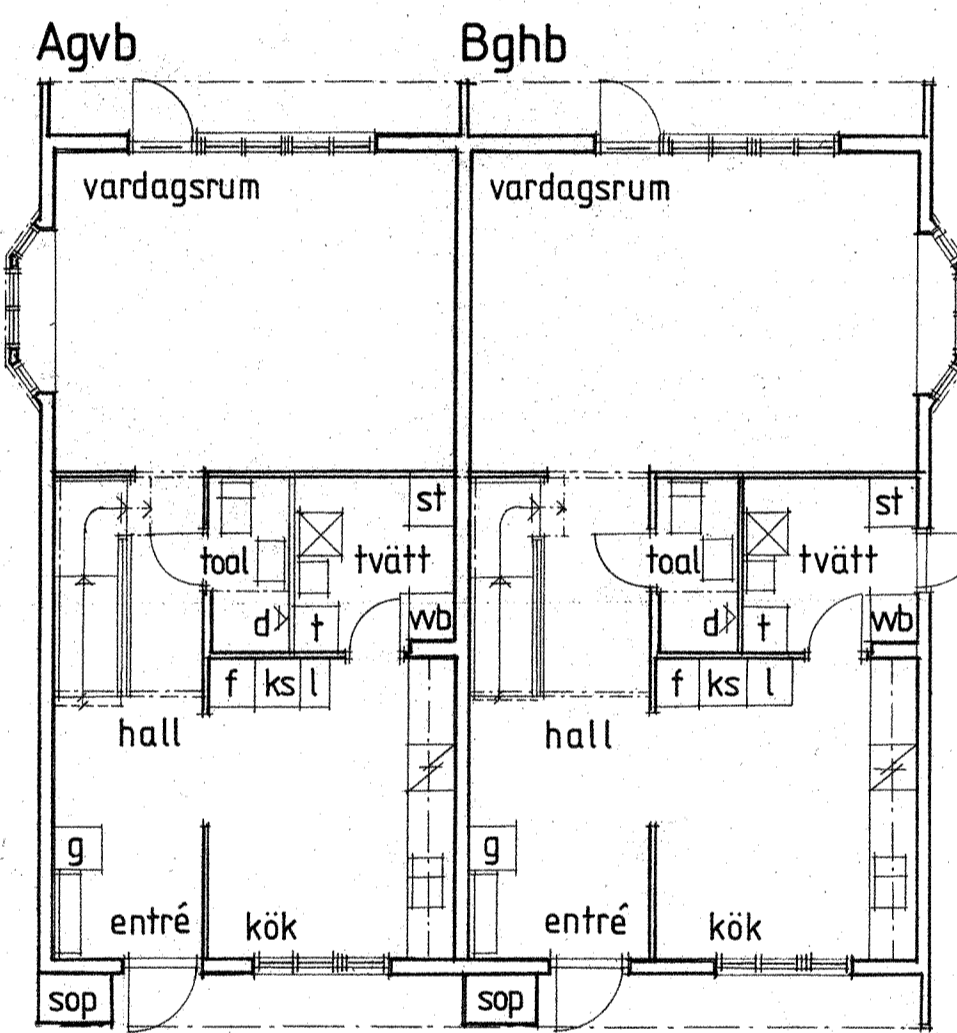
ENTRÉFASAD
Bgv Agh



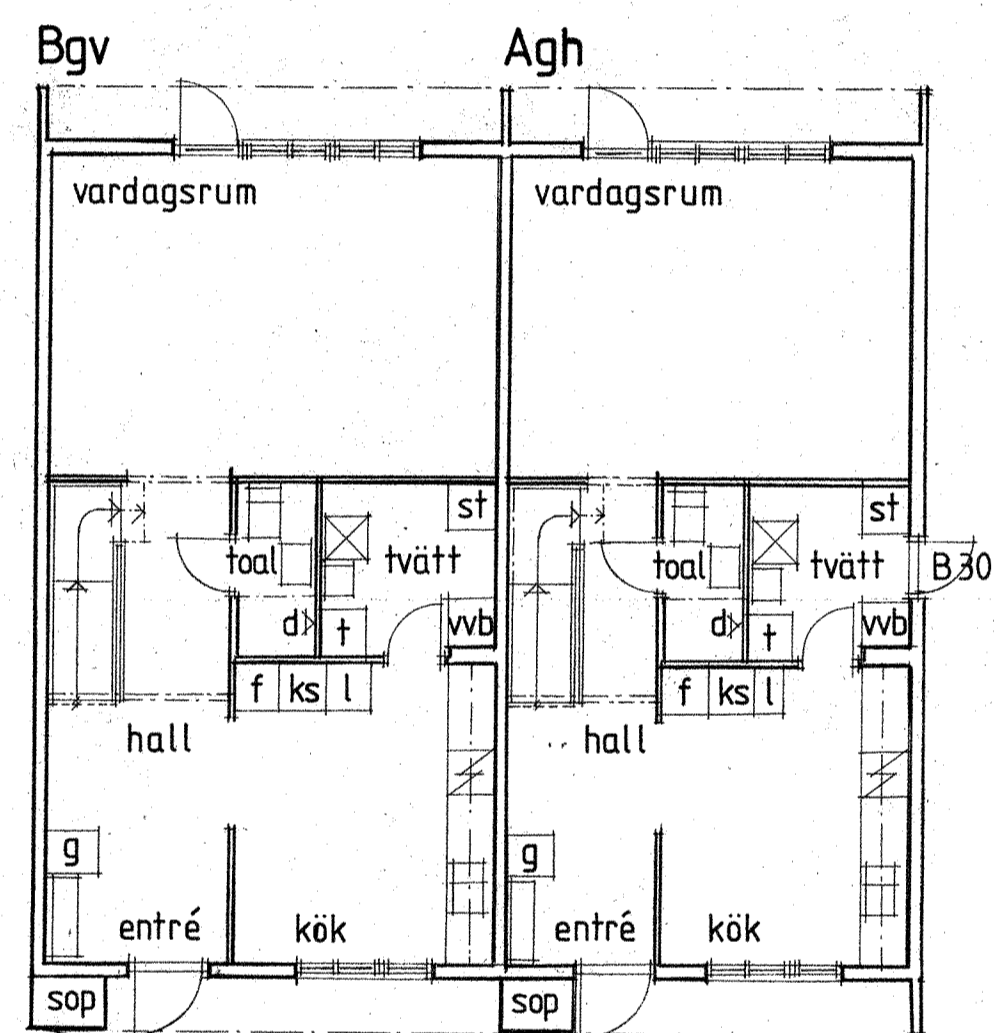
TRÄDGÅRDSFASAD
Bghb Agvb



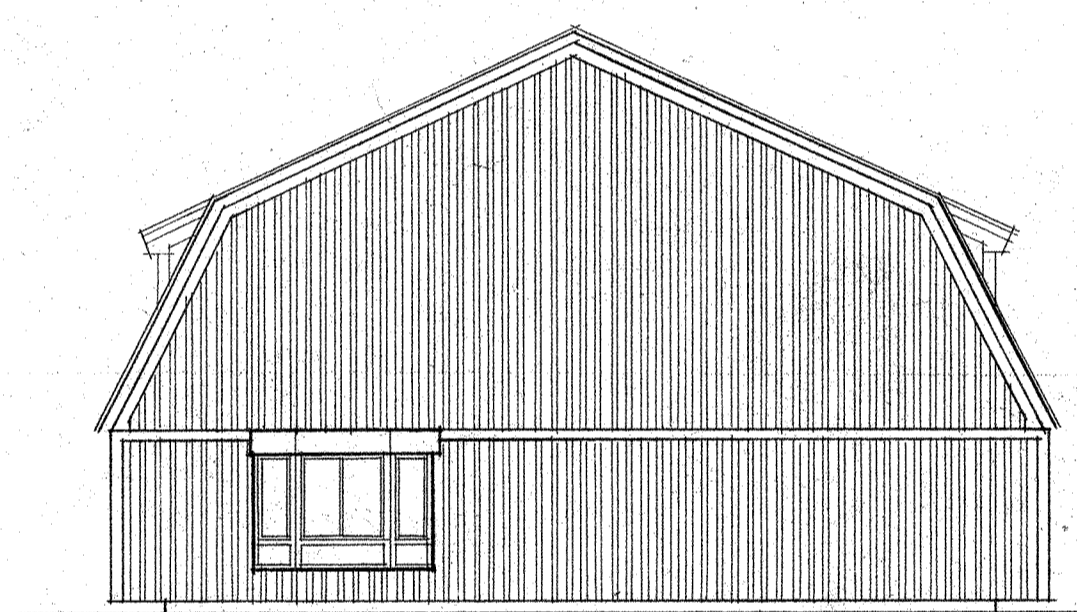
TRÄDGÅRDSFASAD
Agh Bgv



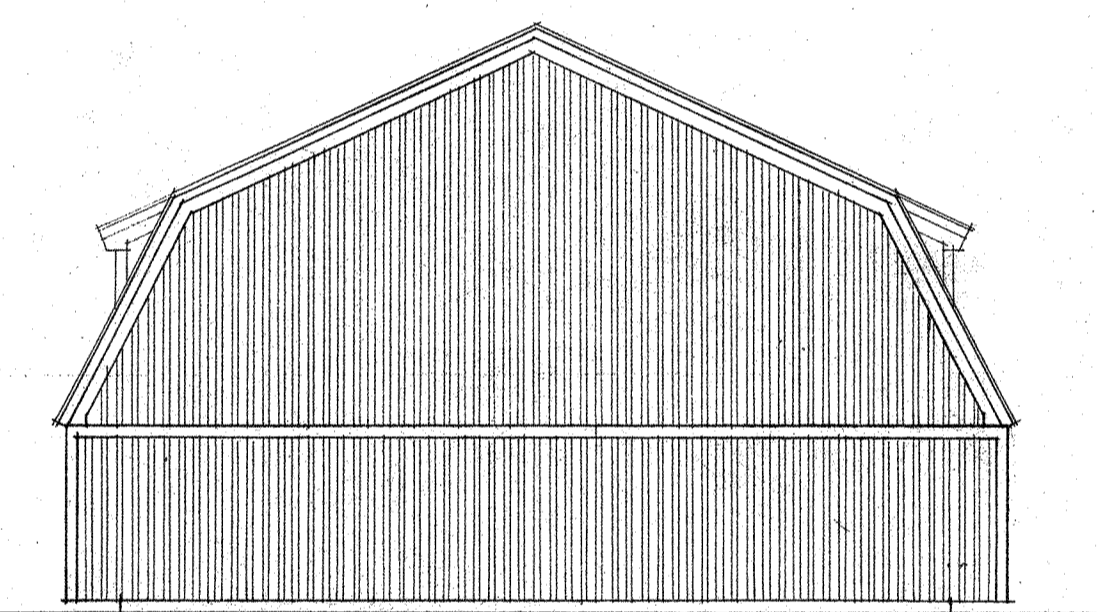
ENTRÉPLAN



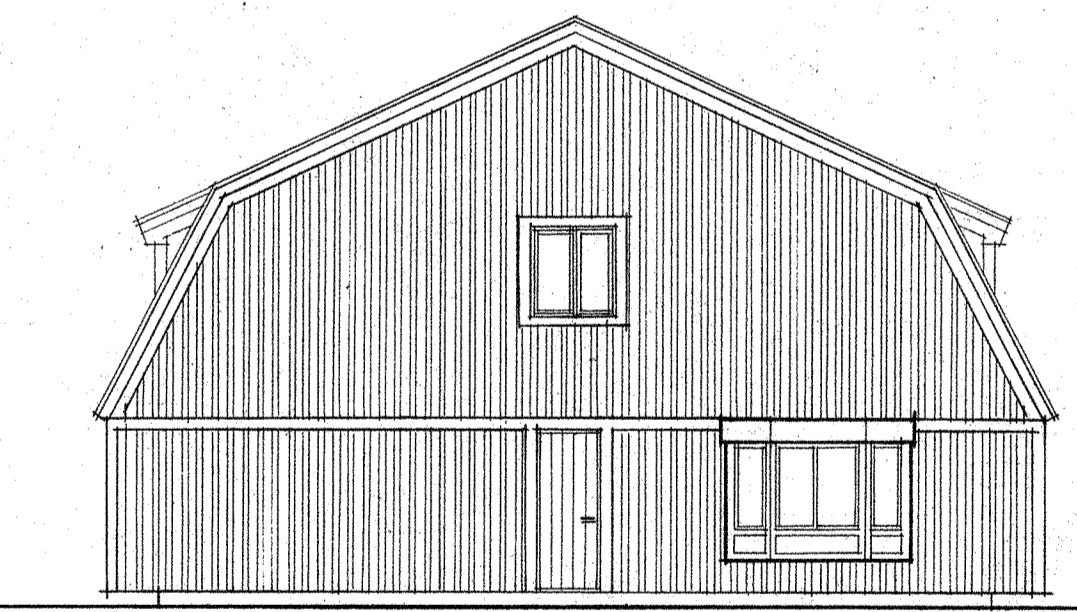
ENTRÉPLAN



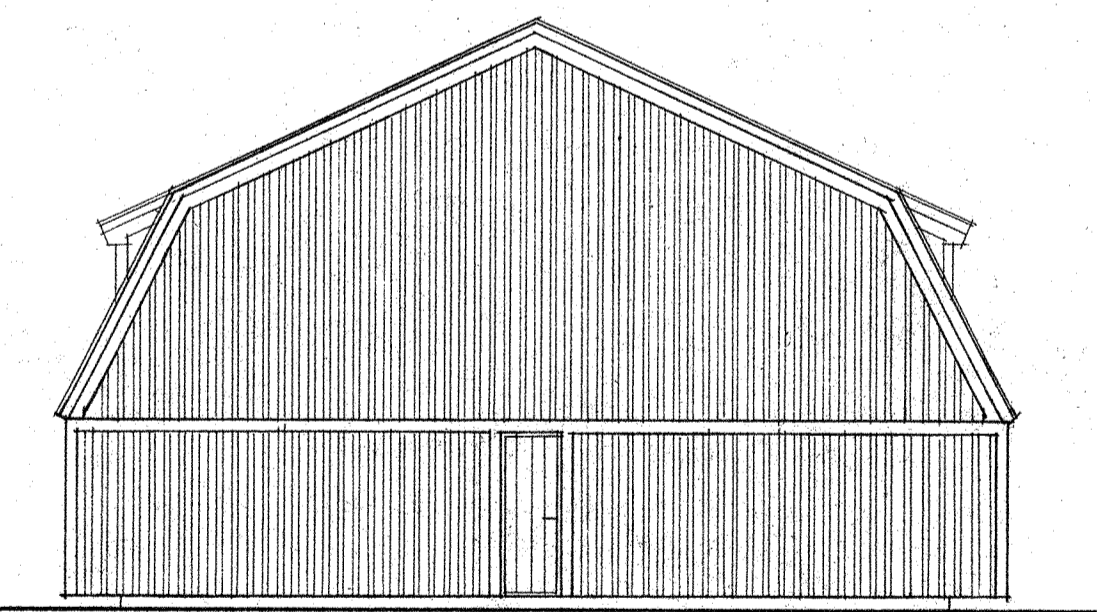
GAVELFASAD
Agvb



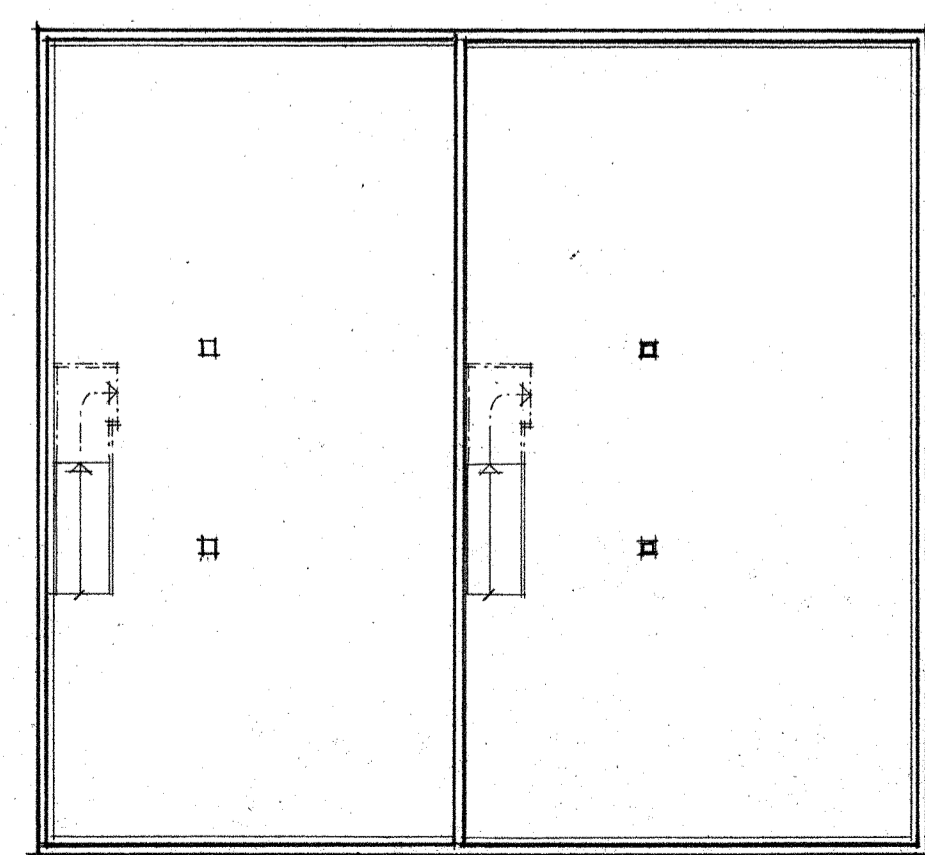
GAVELFASAD
Bgv



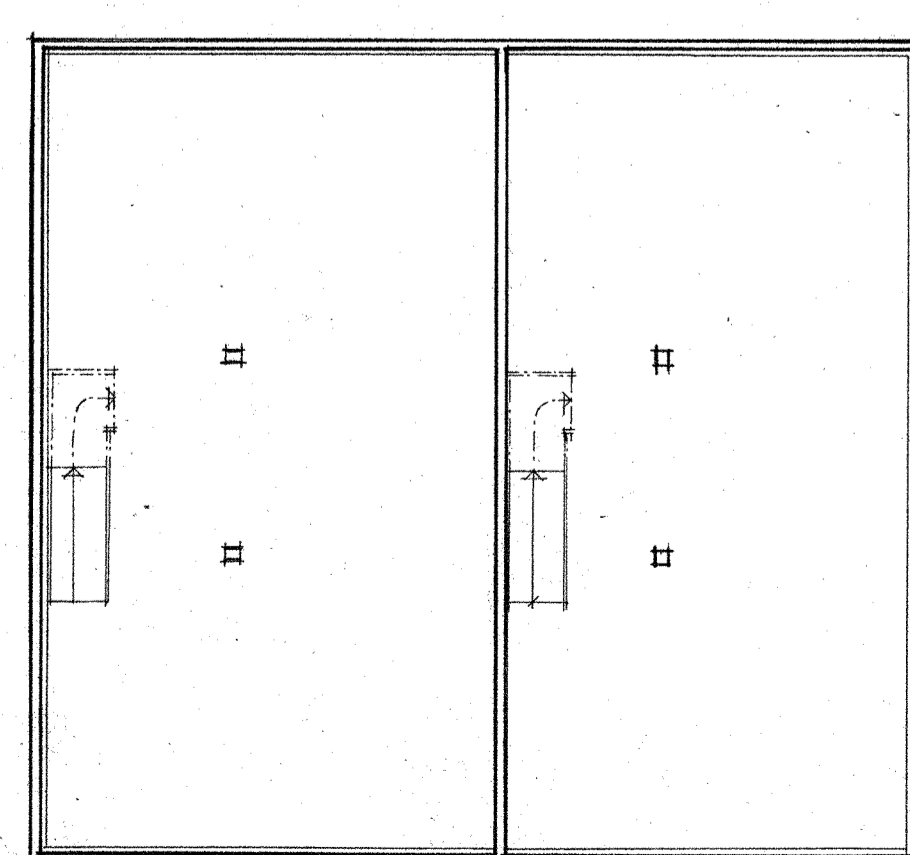
GAVELFASAD
Bghb



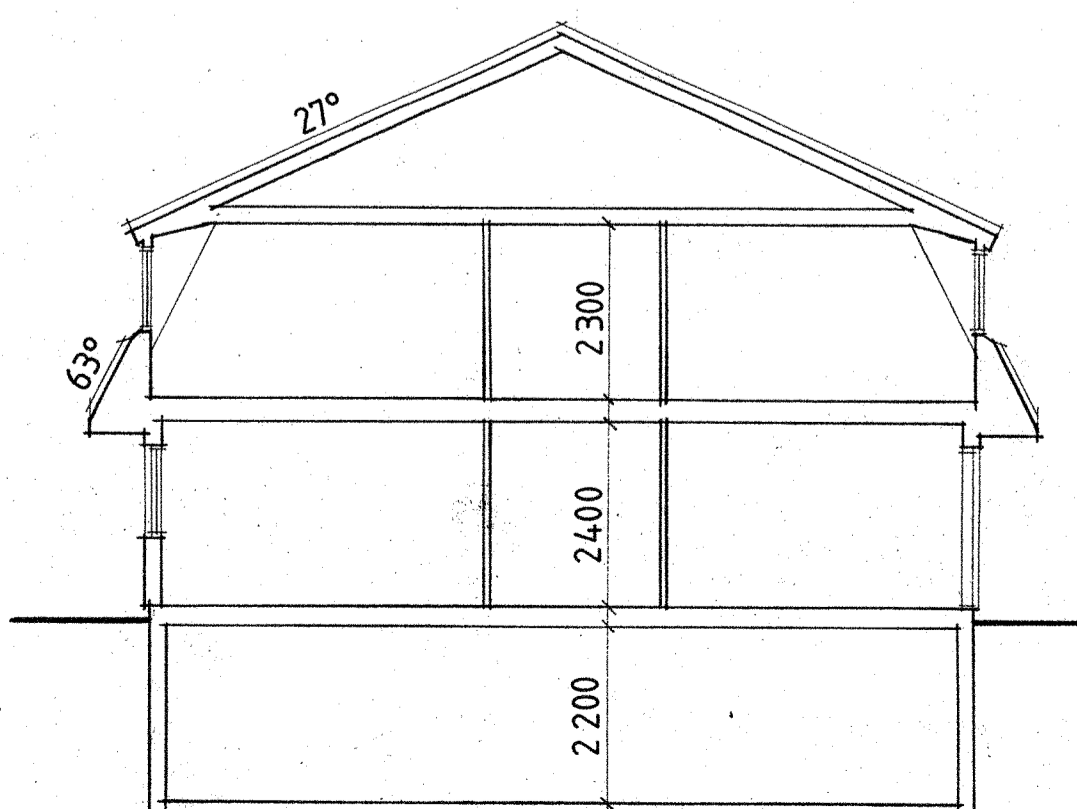
GAVELFASAD
Agh



KÄLLARPLAN



KÄLLARPLAN



SEKTION

NYBYGGNAD Å AVSTYCKNING FRÅN
KOBBERGÅRDEN 6:1 ASKIM

REG. ANT.	REVIDERINGEN AVSER	SIGN.	DATUM
a	CELÄNDER FÖRSEER LINDGREN ARKITEKTKONTOR AB		03/03/02 06
k	AB SKÅNSKA CEMENTGJUTERIET		03/12/40 80
v	AB SKÅNSKA CEMENTGJUTERIET		04/01/14 00
e	ÅKE STRAND INGENJÖRSBYRÅ AB		04/01/17 72
t	SÖDERBLUM & PALM I GBG AB		03/14/08 90
ritad av	handl. av	granskad av	
A-C S	L.C.	B.F.	
GÖTEBORG			
78.01.30			
	ARBETSNUMMER	RITINGSNUMMER	REG.
	452 b	A 106	C

c	KUPLAGE HUS B ENTRÉSIDA	A-C S	78.03.21
b	PELARLAGE HUS A KÄLLARE	A-C S	78.02.23
a	KOMPL MED FASADER	A-C S	78.02.16

AB SKÅNSKA CEMENTGJUTERIET
ÖSTRA SISJÖN
TYPLÅNGOR Agvb, Bghb o Bgv, Agh
MANSARDTAK, 1 1/2 PLAN
PLANER, FASADER o SEKTION

Skånska Cementgjuteriet godkännt ritningsstämning
 1978-01-30